

#### Relação do aço

P25		P26		P27	
AÇO	N	DIAM (mm)	QUANT	C.UNIT (cm)	C.TOTAL (cm)
CA60	1	5.0	63	90	5670
	2	5.0	16	65	1040
	3	5.0	30	74	2220
	4	5.0	18	53	954
	5	5.0	17	29	493
	6	5.0	15	68	1020
	7	5.0	4	54	216
	8	5.0	8	52	416
	9	5.0	4	42	168
	10	10.0	10	312	3120
CA50	11	10.0	8	197	1576
	12	10.0	4	154	616
	13	10.0	2	75	150
	14	16.0	10	312	3120
	15	16.0	6	121	726
	16	16.0	4	237	948

#### Resumo do aço

AÇO	DIAM (mm)	C.TOTAL (m)	PESO + 10 % (kg)
CA50	10.0	54.7	37
CA60	16.0	48	83.2
CA60	5.0	122	20.7
PESO TOTAL (kg)			
CA50	120.3		
CA60	20.7		

Volume de concreto (C-25) = 0.96 m³  
Área de forma = 17.17 m²

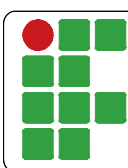
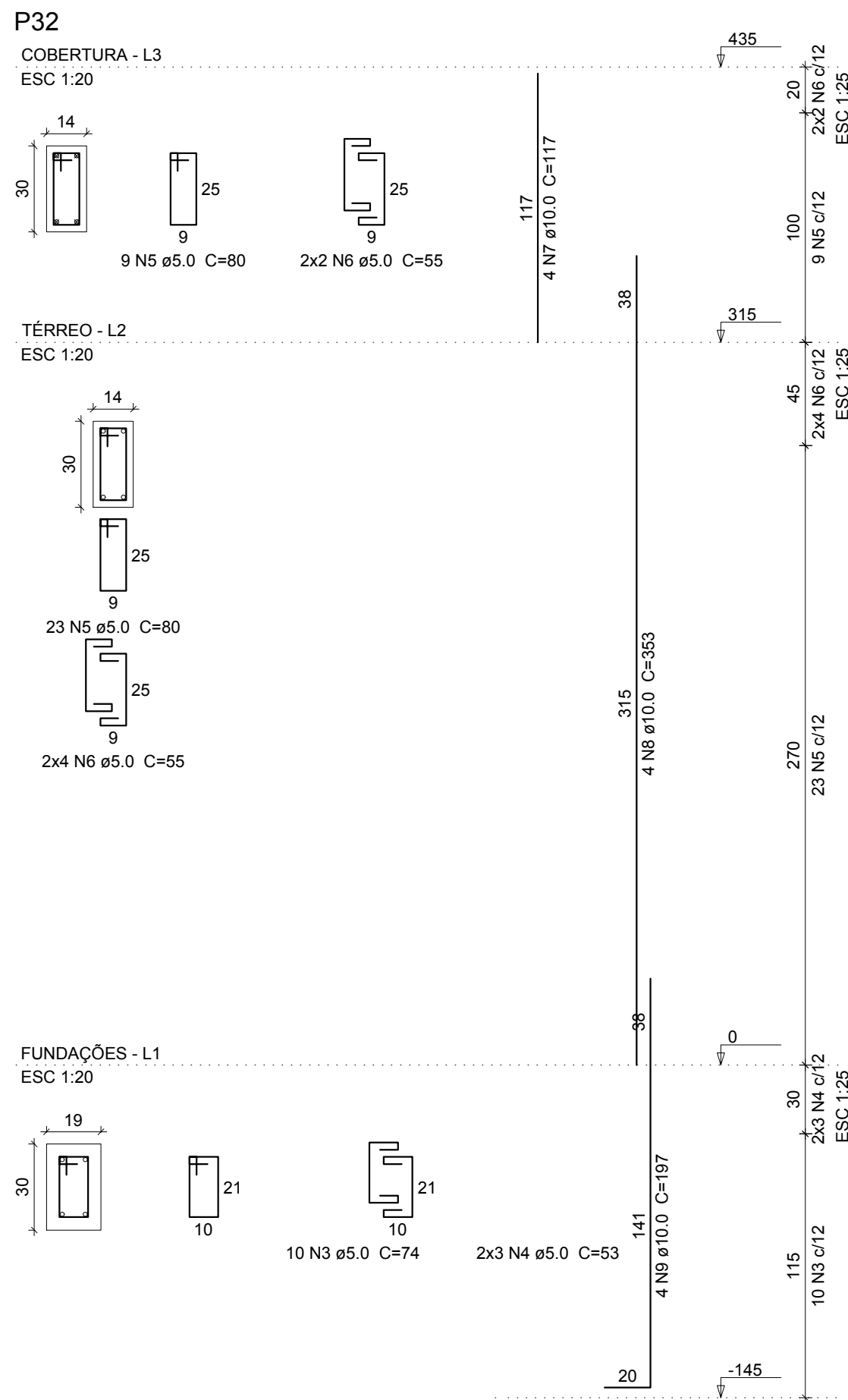
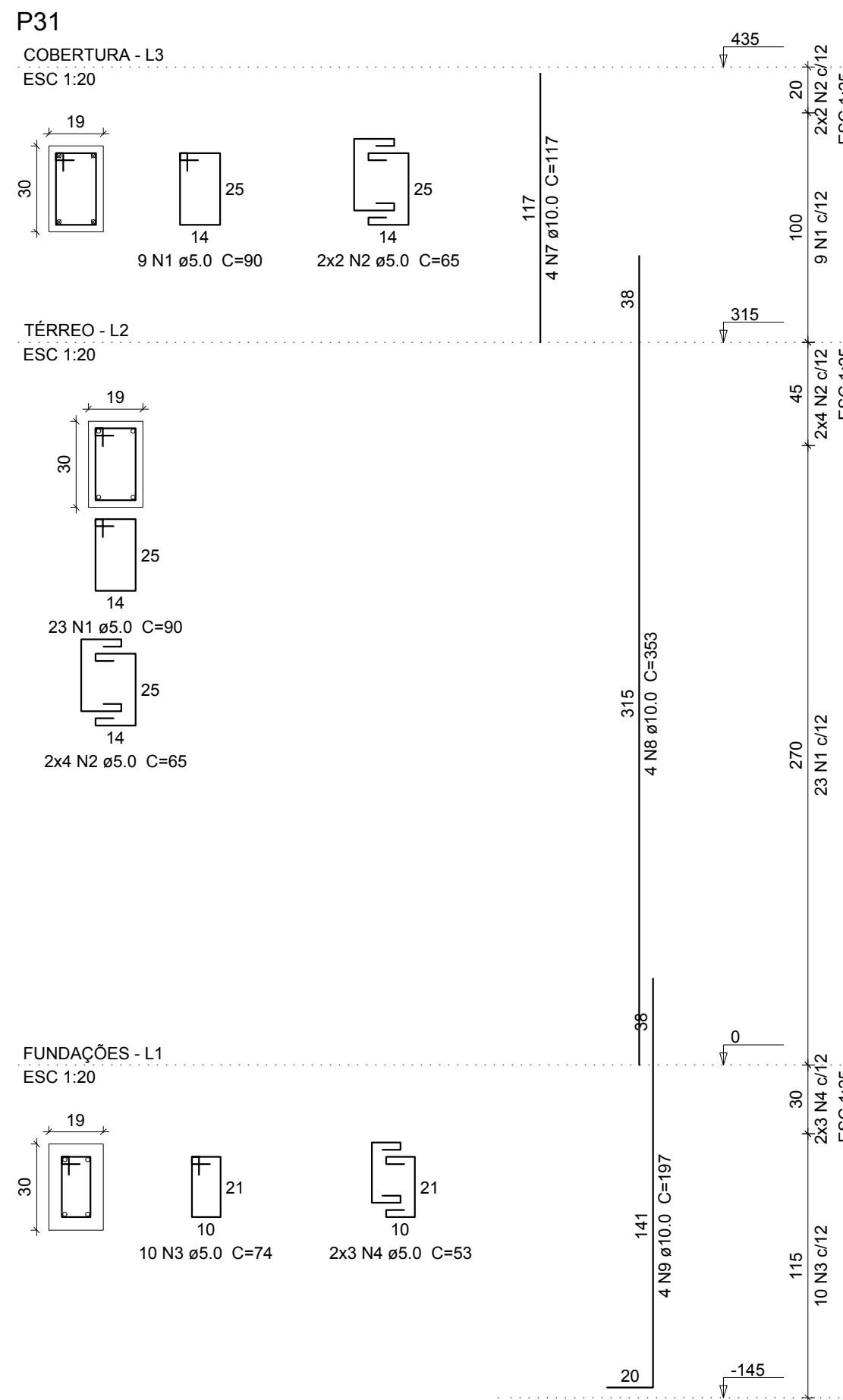
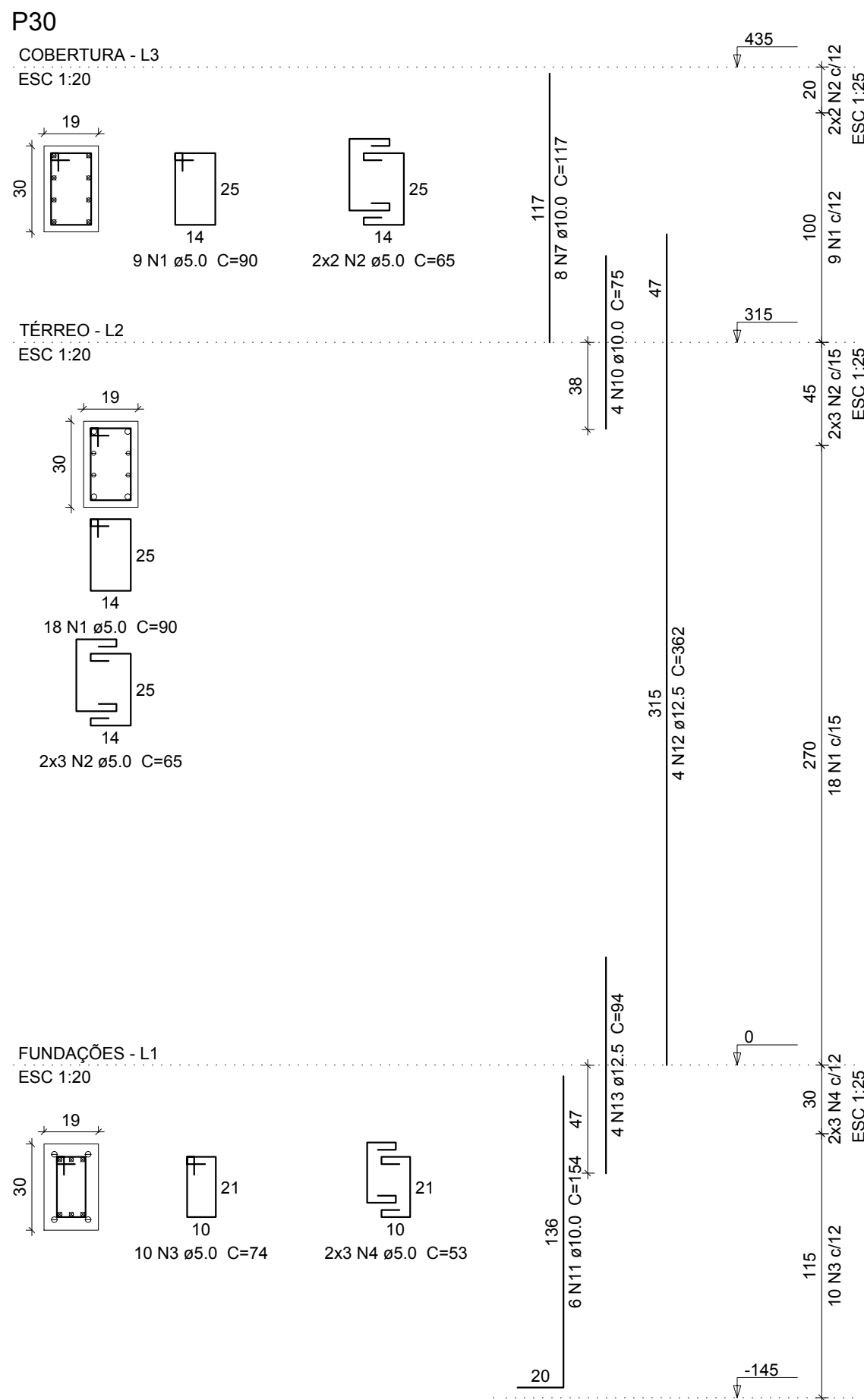
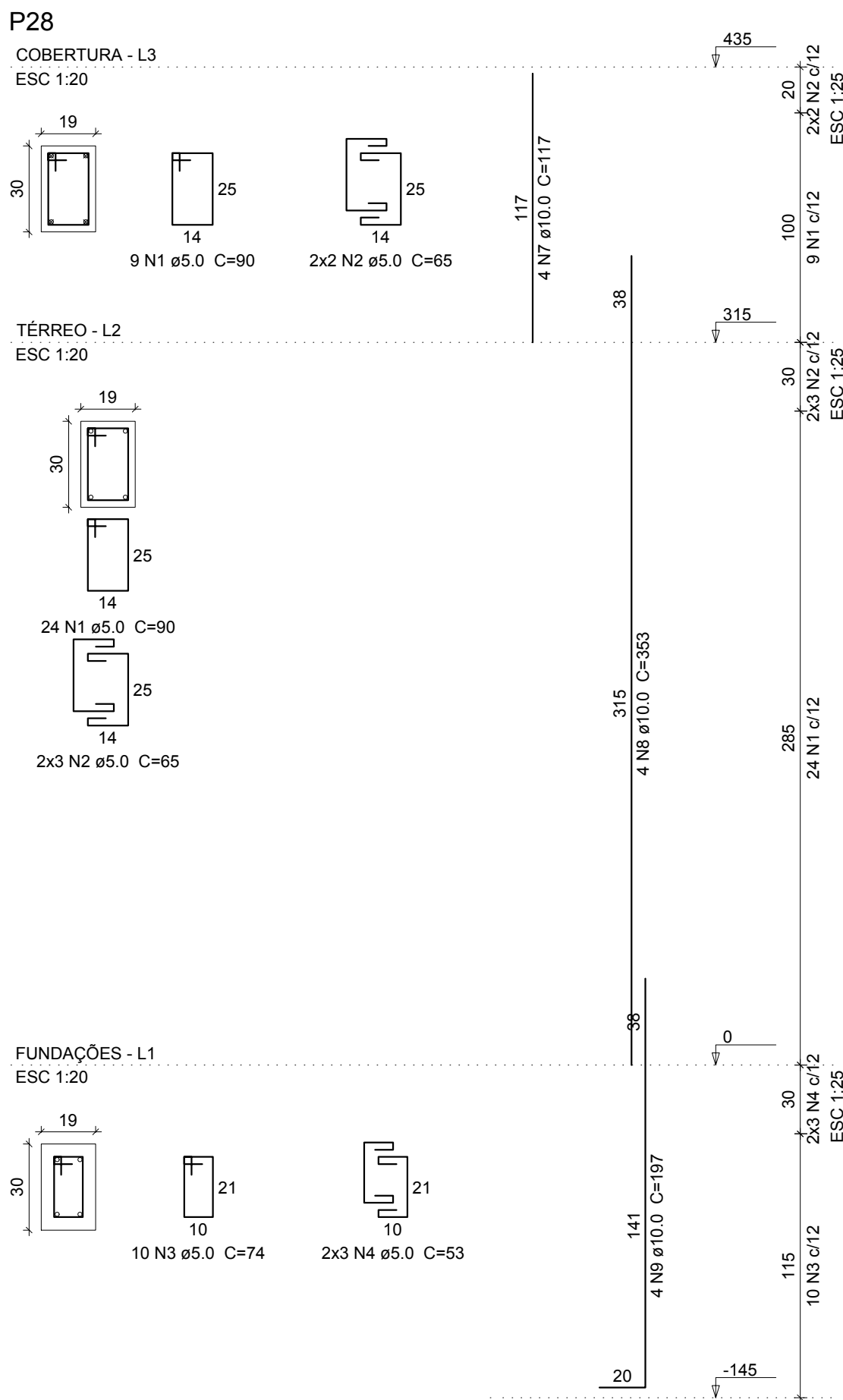
#### Relação do aço

P28		P30		P31	
AÇO	N	DIAM (mm)	QUANT	C.UNIT (cm)	C.TOTAL (cm)
CA60	1	5.0	92	90	8280
	2	5.0	32	65	2080
	3	5.0	40	74	2960
	4	5.0	24	53	1272
	5	5.0	32	80	2560
	6	5.0	12	55	660
	7	10.0	20	117	2340
	8	10.0	12	353	4236
	9	10.0	12	197	2364
	10	10.0	4	75	300
CA50	11	10.0	6	154	924
	12	12.5	4	362	1448
	13	12.5	4	94	376

#### Resumo do aço

AÇO	DIAM (mm)	C.TOTAL (m)	PESO + 10 % (kg)
CA50	10.0	101.7	68.9
CA60	12.5	18.3	19.3
CA60	5.0	178.2	30.2
PESO TOTAL (kg)			
CA50	88.3		
CA60	30.2		

Volume de concreto (C-25) = 1.26 m³  
Área de forma = 22.3 m²



**INSTITUTO FEDERAL  
FARROUPILHA**

**PRÓ-REITORIA DE ADMINISTRAÇÃO  
COORDENAÇÃO DE ENGENHARIA E ARQUITETURA**  
Rua Emeraldo, 430 - Falsa Nova - Camobi - CEP 97110-767 - Santa Maria - Rio Grande do Sul.  
Telefone: (51) 3226-4639

OBRA: **SALAS DE AULA E SANITÁRIOS/VESTIÁRIOS**

LOCAL: **IF FARROUPILHA - CAMPUS SANTO ÂNGELO**

PROJETO: **ESTRUTURAL SALAS DE AULA**

ÁREA: **622,40 m²**

CONTEÚDO: **PILARES 04**

ESCALA: **1/50**

PROPRIETÁRIO:

DATA: **Março/2017**

INSTITUTO FEDERAL FARROUPILHA

DESENHO: **Cristina**

RESPONSÁVEL:

PRANCHA: **DET EST 10/16**

ENG. CIVIL CRISTINA SILVA FELTRIN